



ECONOMIA.HU

FOCUS ON HUNGARY BY ITL GROUP

Ungheria 2026: Un'Economia in Mutazione Forzata

Analisi strategica delle forze divergenti che modellano il futuro economico della nazione al 2 Gennaio 2026.



Il 2026 non segna una 'partenza volante', ma una profonda e talvolta dolorosa ristrutturazione. Emergono chiari vincitori e vinti da questa transizione imposta.

Quattro Fronti di Trasformazione



MACROECONOMIA: LA BATTAGLIA DELLE PREVISIONI

La cautela dell'FMI si scontra con l'ottimismo domestico, mentre il Fiorino mostra una resilienza inaspettata.



STIMOLO INTERNO: LA RIVOLUZIONE FISCALE E IMMOBILIARE

Sgravi fiscali senza precedenti per le PMI e sussidi aggressivi per la casa creano una potente ondata di domanda interna.



INDUSTRIA: IL TRAMONTO DEI VECCHI GIGANTI E L'ALBA DEI NUOVI CAMPIONI

La deindustrializzazione manifatturiera accelera, mentre il governo punta tutto su difesa, digitale e mobilità elettrica.



CONSUMI: LA GUERRA DEI PREZZI AL DETTAGLIO

L'ingresso di un nuovo 'hard-discounter' minaccia di ridefinire il panorama del retail e di comprimere i margini per tutti.

La “Doccia Fredda” dell’FMI contro l’Ottimismo di OTP



Prospettiva Globale: Cautela

2,1%

“hidegzuhany”
(doccia fredda)

Crescita PIL 2026 (Previsione FMI)

La diagnosi dell’FMI indica “colli di bottiglia strutturali”: carenza di manodopera, dipendenza dall’export verso la Germania e incertezza normativa.



Prospettiva Domestica: Fiducia

2,0–2,5%

Crescita PIL 2026 (Previsione OTP Bank)

La tesi di OTP si basa su: disinflazione controllata, possibili tagli dei tassi da parte della MNB e ripresa dei consumi reali (+11% salario minimo).

Nel frattempo, il Fiorino resiste

EUR/HUF: 384,10

USD/HUF: 327,50

CHF/HUF: 412,60

Stabile a inizio anno, nonostante le previsioni macro miste. OTP stima una sottovalutazione del 3-4%.

Una Rivoluzione Fiscale per Sostenere le PMI

Le nuove leggi LXXXIII e LXXXIV del 2025 alleggeriscono il carico fiscale e burocratico per le piccole imprese.



IVA

Soglia di esenzione innalzata a 20M HUF.

Roadmap fino a 24M HUF nel 2028. Regola transitoria speciale per chi ha superato le vecchie soglie.



CONTRIBUTI SOCIALI (SZOCHO)

Abolito il moltiplicatore punitivo del 112,5%.

La base imponibile è ora il 100% del salario minimo, riducendo il costo del lavoro autonomo.



TASSAZIONE FORFETTARIA

Quota di spesa riconosciuta al 45% (dal 40%).

Aumenta il reddito netto disponibile per freelance e artigiani.



KIVA E TASSA SUL RETAIL

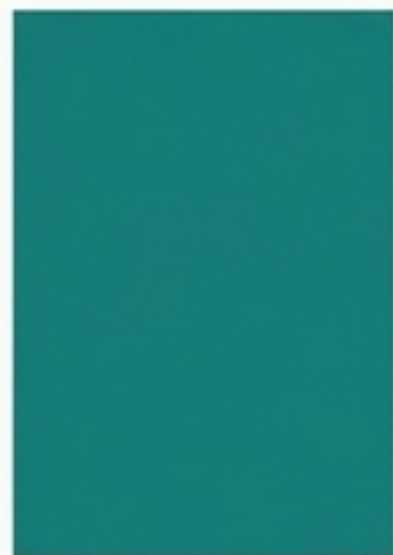
Soglie KIVA raddoppiate (100 dipendenti / 6 Mld HUF). **Tassa sul retail azzerata fino a 1 Mld HUF di ricavi.**

Protegge i piccoli commercianti dalla pressione fiscale sui grandi gruppi.

Più Potere d'Acquisto per Famiglie e Lavoratori

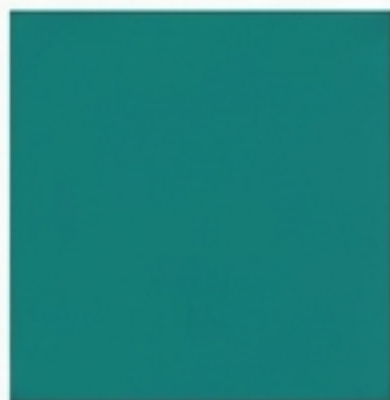
MERCATO DEL LAVORO

+11%
(a 322.800 HUF)



Salario Minimo Lordo

+7%
(a 373.200 HUF)



Salario Minimo Garantito

Sostiene i consumi, ma comprime i margini delle imprese labour-intensive.

INCENTIVI ALLA FAMIGLIA



Assegno fiscale per i figli **raddoppiato** (fino a 66.000 HUF/mese per figlio per famiglie con 3+ figli).

Introdotta **esenzione totale IRPEF** per madri under 40 con due figli.



MODERNIZZAZIONE

Addio al 'TB-kiskönyv': la gestione dei dati previdenziali è ora **100% digitale** tramite il sistema NAV.

‘Otthon Start’: Lo Shock Positivo della Domanda Immobiliare

I Pilastri del Programma



Tasso Fisso Calmierato:
fino al **3%**.



Prestito Massimo:
50 Milioni HUF.



Limiti di Prezzo:
100M HUF (appartamenti),
150M HUF (case).



Novità 2026: Estensione alle zone ‘**zártkert**’ (giardini chiusi), immettendo sul mercato **~30.000 nuove unità abitative** potenziali.

La Guerra dei Tassi tra le Banche



2,90%



CIB BANK

**2,95% + bonus
accredito**



**Rimborsi fino a
360.000 HUF**

Il settore bancario vede nell’Otthon Start l’unico vero motore di crescita del credito retail per il 2026, in un contesto di **tassi MNB al 6,50%**.

Le Conseguenze Indesiderate del Boom Immobiliare



SURRISCALDAMENTO DELLA DOMANDA

+40-50%

Gli agenti immobiliari riportano un aumento dell'interesse rispetto all'anno precedente, concentrato sui segmenti di prezzo ammissibili.



DISTORSIONI DI PREZZO

Il tetto di prezzo al m² (1,5M HUF) esclude molti nuovi progetti a Budapest, deviando la domanda sull'usato e sull'agglomerato, i cui prezzi stanno salendo per compensazione.



ILLIQUIDITÀ FUTURA

Il divieto di alienazione per 5 anni sugli immobili acquistati con il programma ridurrà l'offerta e la liquidità del mercato secondario nel medio termine.

Menzione del programma '**Otthontámogatás**' per i dipendenti pubblici (1M HUF/anno netti) come ulteriore **iniezione di liquidità** e potente strumento di retention per il settore pubblico.

Il Panorama Industriale: Due Mondi in Rotta di Collisione

IL TRAMONTO DELLA MANIFATTURA TRADIZIONALE



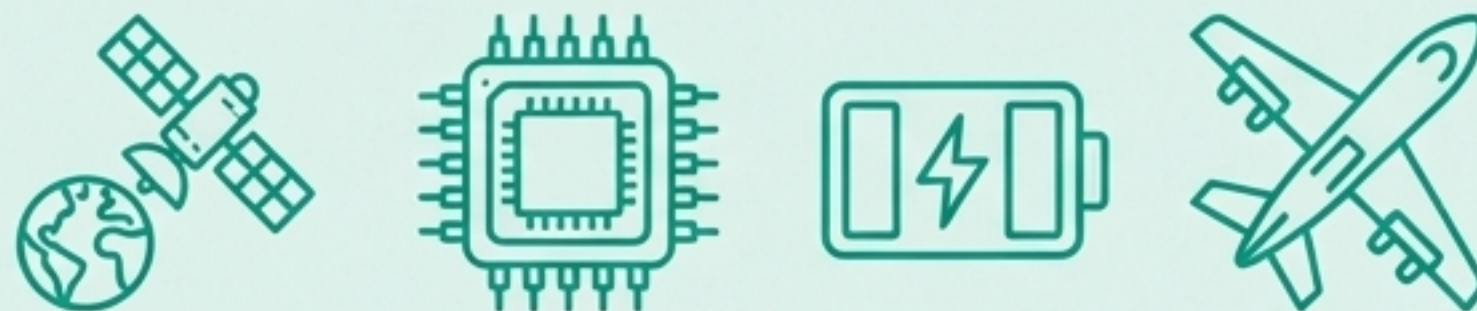
Settori Chiave:

- Agroalimentare (Dolciario)
- Ceramica e Materiali da costruzione
- Chimica di consumo
- Lavorazione del vetro

Fattori di Crisi:

Costi energetici, delocalizzazione, pressione fiscale (es. tassa mineraria).

L'ALBA DEI NUOVI CAMPIONI NAZIONALI



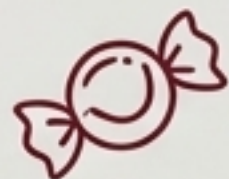
Settori Chiave:

- Difesa e Aerospazio
- Telecomunicazioni e Digitale
- Batterie per auto elettriche (EV)
- Logistica avanzata

Fattori di Crescita:

Investimenti statali, partnership strategiche (es. con Rheinmetall), domanda geopolitica.

Chiusure Eccellenti: Le Vittime della Ristrutturazione Industriale



BONBONETTI (ROSHEN)

Località:
Budapest

Causa: Delocalizzazione della produzione in Ucraina per ristrutturazione aziendale.



ZALAKERÁMIA

Località:
Tófej, Romhány

Causa: Impatto della tassa mineraria supplementare ("balzello ingiustificato") e alti costi energetici.



HENKEL

Località:
Körösladány

Causa: Consolidamento della produzione a livello globale da parte della multinazionale tedesca.



GUARDIAN GLASS

Località:
Orosháza

Causa: La fornace, spenta durante la crisi energetica, non sarà riaccesa. Stabilimento in vendita.

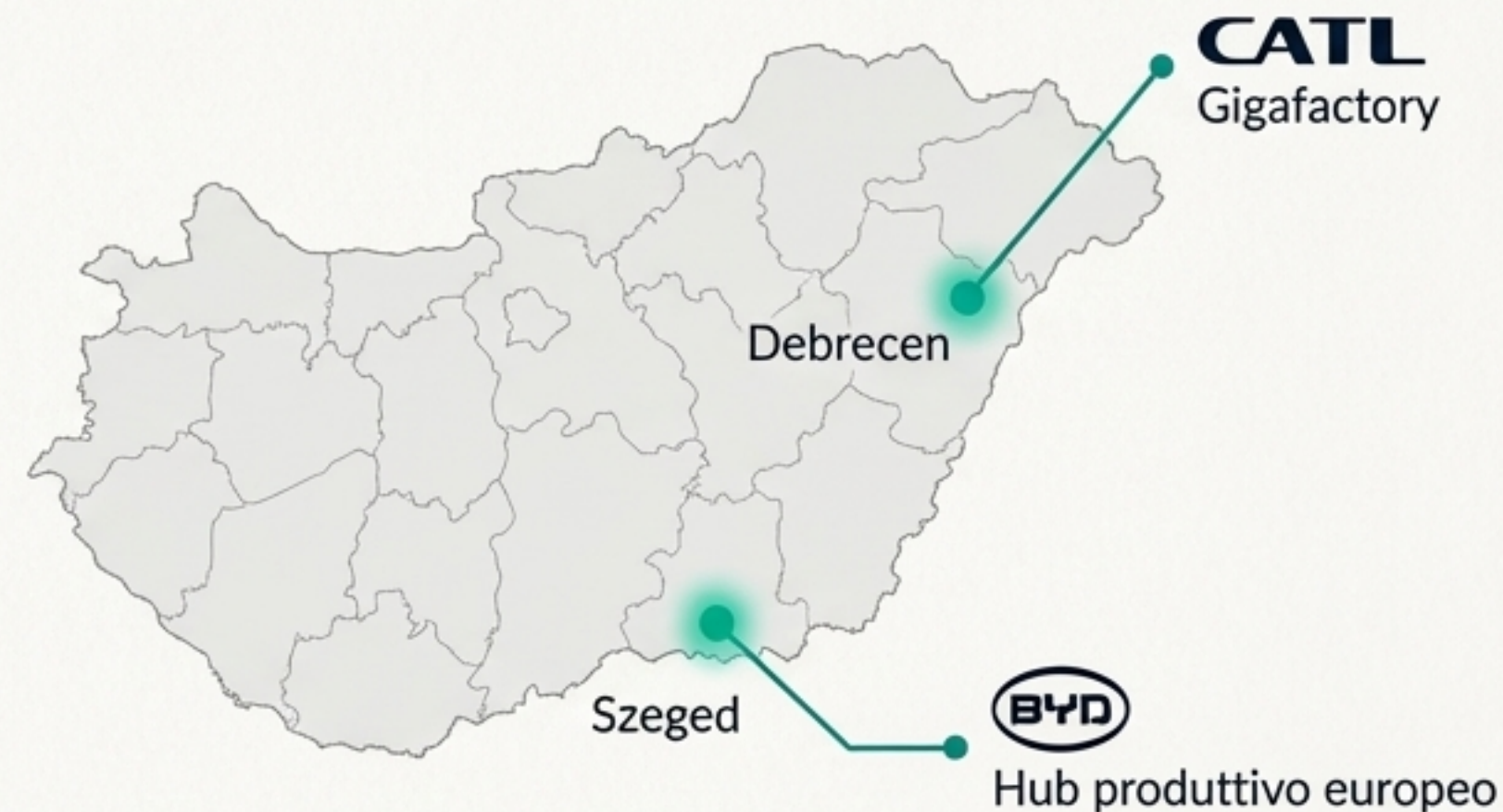
La Scommessa sulla Reindustrializzazione Tecnologica

Il Campione Nazionale - 4iG



‘4iG si afferma come asset ‘quasi-sovrano’, trainato dall’espansione strategica nella difesa (con Rheinmetall) e nelle telecomunicazioni spaziali.

L’Hub Europeo delle Batterie EV



L’Ungheria punta a diventare il centro nevralgico della filiera europea delle batterie, attirando investimenti miliardari dai leader globali del settore.

Il Rischio Sistemico: La Domanda Globale di EV Rallenta

I dati di inizio 2026 mostrano segnali di affaticamento nel mercato che dovrebbe trainare la crescita futura dell'Ungheria.



Previsioni mancate

Consegne Q4 2025 a **418.000 veicoli**, sotto le attese. **Secondo anno consecutivo di calo delle vendite.**



Crescita in decelerazione

Pur superando Tesla, la crescita rallenta al **7,73%**, il ritmo più debole degli ultimi cinque anni.

Il futuro industriale ungherese è ora strettamente legato alla salute di un settore globale che mostra i primi segni di vulnerabilità. La strategia di BYD di produrre in Europa è una mossa difensiva contro i dazi.

L'Offensiva Russa sul Retail: Arriva “Mere”

La catena “Basket Plusz” apre il suo primo punto vendita a Budapest, promettendo di ridefinire il concetto di hard discount.

Modello Supermercato Moderno



Modello “Mere” (Hard Discount)



Il Modello “Mere”

Prezzi

**Inferiori del 20-30%
rispetto a Lidl, Aldi e Penny.**

Filosofia

Nessun investimento in estetica o marketing. Merce venduta direttamente dai
Personale ridotto al minimo.

Strategia

Piani per aprire centinaia di negozi per saturare il mercato.

“In un contesto di potere d'acquisto eroso dall'inflazione, la proposta di valore di Mere è una minaccia diretta per i player consolidati e l'innesco di una probabile guerra dei prezzi.”

Agricoltura: La Tempesta Perfetta tra Clima e Credito



EMERGENZA SICCAITA'

Precipitazioni invernali insufficienti minacciano le colture non irrigue (mais) nella Grande Pianura (Alföld), rendendole economicamente insostenibili.



CRISI DI PREZZO

Crollo dei prezzi alla stalla per latte e carne suina, a fronte di costi dei mangimi ancora elevati.
Il primo semestre 2026 sarà di "minimizzazione delle perdite".



STRETTA CREDITIZIA

Scadenza di massa dei prestiti agevolati "Agrár Széchenyi Kártya". Il rinnovo a tassi di mercato più severi rischia di innescare un'ondata di fallimenti tra le aziende meno efficienti.

La Borsa di Budapest Brinda al 2026 con un Nuovo Record

Dati Chiave



Indice BUX:

111.031,79 punti (+0,07%)



Volume Scambi:

11,6 Miliardi HUF



Trend Speculativo

Movimenti esplosivi su titoli a media capitalizzazione come **ESENSE (+30,43%)** e **CIVITA (+12,36%)** indicano un forte appetito per il rischio.

Performance dei Titoli Principali

OTP Bank: **+0,26%**
(motore dell'indice)

MOL: **-0,47%**
(soffre volatilità petrolio)

4iG: **+0,72%**
(continua il trend positivo)

Contesto Globale

Il successo dei titoli della difesa (4iG) a Budapest riecheggia il boom del settore a Londra (FTSE 100 > 10.000 punti), suggerendo un trend geopolitico globale.

Conclusione: I Vincitori e i Vinti della Mutazione Forzata

VINCITORI



- **Famiglie idonee ai sussidi** per la casa (Otthon Start).



- **Dipendenti del settore pubblico** (Otthontámogatás).



- **Aziende strategiche** legate a difesa, EV e digitalizzazione (es. 4iG).



- **Microimprese e PMI** che beneficiano della deregolamentazione fiscale.

VINTI



- **Industria manifatturiera tradizionale** (energivora, labour-intensive) in fase di chiusura o delocalizzazione.



- **Agricoltori** esposti al rischio climatico e alla stretta creditizia.



- **Commercio al dettaglio tradizionale**, stretto tra la pressione fiscale e la nuova concorrenza hard-discount.

Il successo del 2026 dipenderà dalla capacità di gestire questa transizione: sostituire i posti di lavoro persi e sostenere i consumi senza riaccendere l'inflazione. L'esito è tutt'altro che scontato.

Dashboard: Indicatori Chiave al 2 Gennaio 2026

Indicatore	Valore Attuale / Stato	Note / Fonte
Cambio EUR/HUF	384,02 - 384,15	Stabile, leggero rafforzamento
Cambio USD/HUF	327,12 - 327,76	Dollaro debole supporta il Fiorino
Indice BUX	111.031,79 (+0,07%)	Record storico
Salario Minimo (Lordo)	322.800 HUF	Aumento dell'11% dal 1° Gennaio
Previsione PIL 2026 (FMI)	2,1%	Prospettiva cauta, "doccia fredda"
Previsione PIL 2026 (OTP)	2,0 - 2,5%	Basata su ripresa consumi interni
Mutuo "Otthon Start"	Tasso Fisso 3% (max)	Offerte bancarie aggressive fino al 2,90%
Soglia Esenzione IVA (PMI)	20 Milioni HUF	Aumentata dal 1° Gennaio 2026

Riferimento: Chiusure Industriali Rilevanti (Gennaio 2026)

Azienda	Località	Settore	Causa Dichiarata della Chiusura
Bonbonetti (Roshen)	Budapest	Dolciario	Perdite, ristrutturazione aziendale, delocalizzazione
Zalakerámia	Tófej, Romhány	Ceramica	Tassa mineraria supplementare, costi energetici
Henkel	Körösladány	Chimico/Detergenti	Consolidamento globale della produzione
Guardian Glass	Orosháza	Vetro	Costi energetici (fornace spenta e non riaccesa)